

PG0 PACKUNG (WS4729)

Materialaufbau:

Diagonalgeflecht aus reinem, ungesinterten und expandierten PTFE-Garn mit inkorporiertem Grafit, mit temperaturbeständigem Siliconöl behandelt

Hinweis: Farbabweichungen von der Abbildung zum tatsächlichen Produkt können nicht ausgeschlossen werden

Eigenschaften:

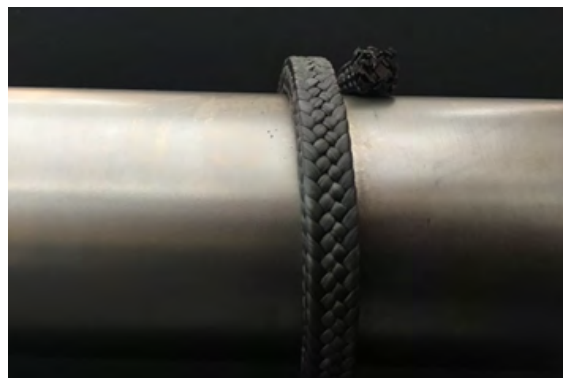
Die Geschmeidigkeit und hohe chemische Beständigkeit, sowie der extrem niedrige Reibungskoeffizient und die gute Wärmeleitfähigkeit von PTFE/Grafit (gPTFE) machen die PG0 Packung zu einer der universellsten und verbreitetsten Pumpenpackung. WRc Zulassung. Chloridgehalt < 20ppm

Anwendungsgebiete:

Sehr universell einsetzbare Pumpenpackung, kann aber auch für Mischer, Rührwerke, Ventile etc. verwendet werden. Die PG0 Packung ist besonders für Anwendungen, bei denen hohe Gleitgeschwindigkeiten und hohe Temperaturen gleichzeitig auftreten, bei denen normale PTFE-Packungen versagen, geeignet

Anwendungsmedien:

Kann bedenkenlos für praktisch alle chemischen Substanzen, auch sehr aggressive, verwendet werden. Einzige Ausnahmen: siehe rechte Spalte ("Nicht geeignet für:")



Vorteile:

Die PG0 Packung kann, wegen ihrem breiten Anwendungsspektrum, viele andere Packungstypen erfolgreich ersetzen und damit das Lager an Packungen erheblich reduzieren. Der niedrige Reibungskoeffizient und die Geschmeidigkeit von PG0 Packung verhindern Wellenbeschädigung. WRc Zulassung

Nicht geeignet für:

Stark oxydierende Medien wie Oleum, rauchende Salpetersäure, Königswasser. Gasförmiges Fluor, Farben und Lacke, Sauerstoff

Temperatur: - Temp + Temp
(°C) 200 280

pH: 0-14
Dichte: 1,6

Druck: rotierend: osz.: statisch: v:
(bar) 35 100 200 (m/s) 25

Rev01/0818

Bei der Vielseitigkeit der Einbau- und Betriebsbedingungen sowie der Anwendungs- und Verfahrenstechnik können die Angaben in diesem Prospekt nur als unverbindliche Richtlinien gelten.