

## CARBOFIX-RG PACKUNG (WS4380)

### Materialaufbau:

Carbofix-RG Packung ist ein aufwendiges Diagonalgeflecht aus expandierten flexiblen Reingrafitbändern, an den Kanten mit einem hochwertigen Kohlefasergarn verstärkt.

Hinweis: Farbabweichungen von der Abbildung zum tatsächlichen Produkt können nicht ausgeschlossen werden

### Eigenschaften:

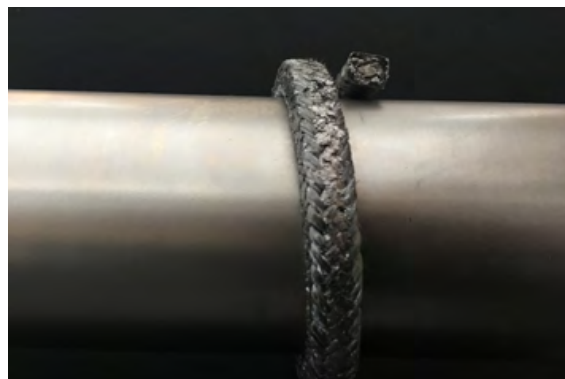
Die Carbofix-RG Packung ist die neueste Generation von Grafitpackungen, speziell für sehr anspruchsvolle Anwendungen entwickelt. Der besondere Aufbau erlaubt den Einsatz für Anwendungen bei denen herkömmliche Packungen aus flexiblem Grafit versagen. Die Kantenverstärkung aus reiner Kohlefaser erhöht die Extrusionsbeständigkeit dieser Packung um das dreifache, gleichzeitig wird sie enorm druckbeständig

### Anwendungsgebiete:

Diese einzigartige und extrem vielseitige Packung kann fast ohne Einschränkungen in allen anspruchsvollen Anwendungen eingesetzt werden, statisch und auch dynamisch. Für Kreisel- und Kolbenpumpen bei hohen Drücken und Temperaturen, Dampfventile, statische Anwendungen etc. in Kraftwerken, Raffinerien, Stahlwerken u. v.a.

### Anwendungsmedien:

Die Carbofix-RG Packung wurde für Hochdruck- und Hochtemperatur-Dampfeinsätze entwickelt, kann aber auch in Verbindung mit den meisten Chemikalien, Treibstoff, Öle, Gase, Abwasser u.s.w. eingesetzt werden



### Vorteile:

Die Carbofix-RG Packung ist, trotz ihrer hohen Temperatur- und Druckbeständigkeit, flexibel und anpassungsfähig. Sie lässt sich schnell und leicht einbauen und benötigt kaum ein Nachstellen der Stopfbuchsbrille. Ausgezeichnete Universalpackung, kann die Packungsvielfalt und die damit verbundenen Kosten der Lagerhaltung deutlich reduzieren

### Nicht geeignet für:

Stark oxydierende Medien

### Zulassungen:

Fire-Safe

|             |        |        |        |         |      |
|-------------|--------|--------|--------|---------|------|
| Temperatur: | - Temp | + Temp | Dampf: | pH:     | 0-14 |
| (°C)        | 240    | 450    | 650    | Dichte: | 1,1  |

|        |            |       |           |          |
|--------|------------|-------|-----------|----------|
| Druck: | rotierend: | osz.: | statisch: | v:       |
| (bar)  | 30         | 200   | 300       | (m/s) 20 |

Rev01/0818

Bei der Vielseitigkeit der Einbau- und Betriebsbedingungen sowie der Anwendungs- und Verfahrenstechnik können die Angaben in diesem Prospekt nur als unverbindliche Richtlinien gelten.