

## SEAL 40-HD (WS 3743)

**SEAL 40-HD** ist ein monodirektional expandiertes Band aus reinem PTFE mit einer hohen Dichte. Das Band hat einen rechteckigen Querschnitt und eine verhältnismäßig geringe Breite. Die hohe Materialdichte und der besondere Querschnitt ermöglichen die Abdichtung von großen Unebenheiten auch mit geringer Flächenpressung. SEAL 40-HD ist geeignet für schwierige Anwendungen beim Abdichten von spannungsempfindlichen Materialien wie zum Beispiel bei Glas und Keramik. Darüber hinaus findet das Band Anwendung beim Abdichten von schwachen Flanschen mit erhöhter Durchbiegung, bei GFK-Bauteilen, Kunststoffarmaturen und Lüftungsanlagen

### Standardabmessungen:

4 x 2,5 mm (bis Nennweite 500), 6 x 4,6 mm (von Nennweite 600 bis 1500),  
8 x 5,5 mm (ab Nennweite 1500)

### Einsatzgrenzen:

Betriebsdruck: Vakuum bis 200 bar

Betriebstemperatur: -240 °C bis +260 °C (kurzzeitig bis 310°C)

Chemische Beständigkeit: im gesamten pH Bereich chemisch stabil (pH 0-14),  
auch gegen aggressivste Laugen und Säuren. Einzige Ausnahmen sind geschmolzene

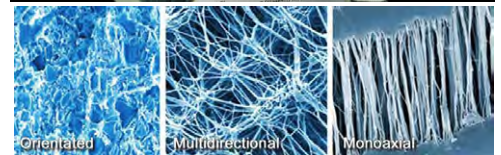
Alkalimetalle und elementares Fluor bei höheren Temperaturen und Drücken

### Anwendungsgebiete:

SEAL 40-HD eignet sich besonders zum Ausgleich von großen Unebenheiten sowie dort wo eine größere Restdicke benötigt wird. Typische Anwendungen sind die Abdichtung von Rohrbündelwärmetauschern, großen Behältern und Tankdeckel, Pumpengehäusen, Flansche, Hand- und Mannlochöffnungen, etc.

### Vorteile:

- einfache, schnelle Montage (Klebestreifen als Montagehilfe, Dichtband lässt sich ohne Rückstände von der Dichtfläche entfernen)
- reduzierte Stillstandzeiten (bei SEAL 40-HD entfällt Stanzen oder Zuschneiden)
- ausgezeichnete Anpassungsfähigkeit (kein Überarbeiten leicht beschädigter Dichtflächen nötig)
- gute chemische und thermische Beständigkeit
- kein Abfall



### Prüfungen und Zulassungen:

FDA (inkl. Kleberücken)